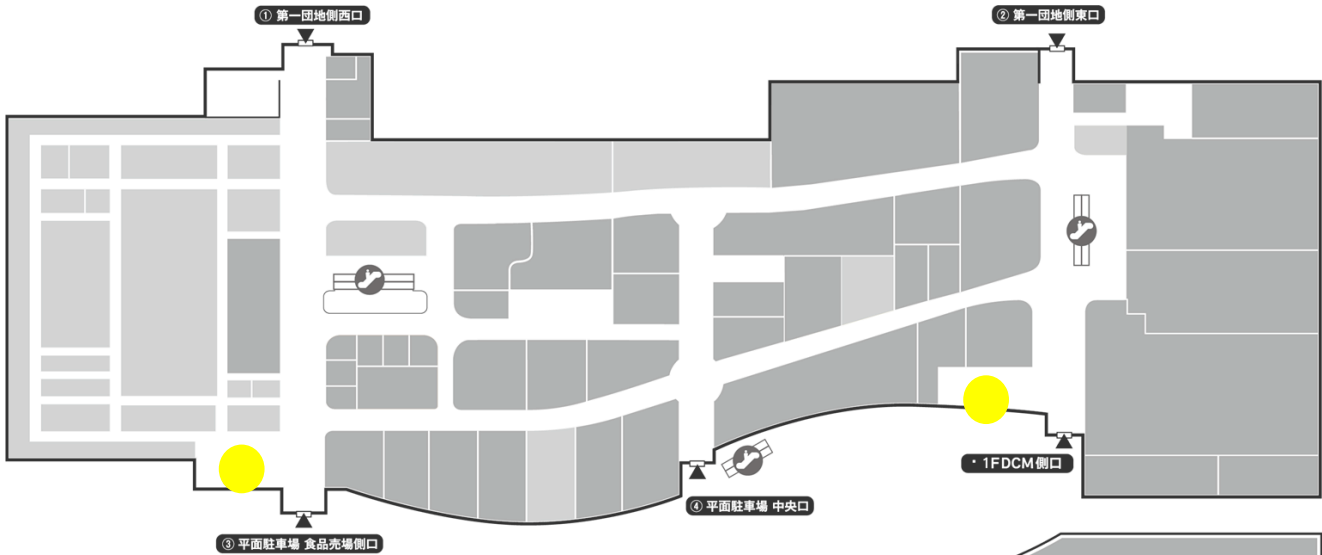


アリオ上尾 スペース広告のご案内

エレベーター 扉シール



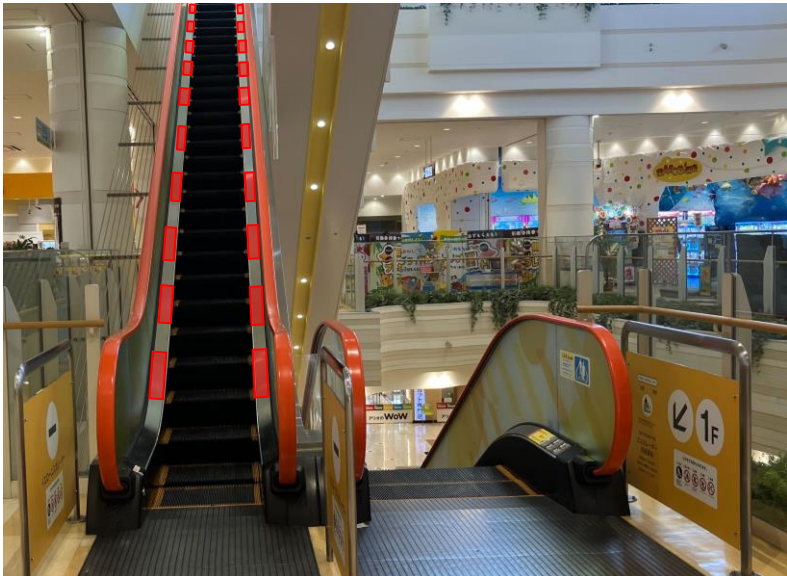
1F



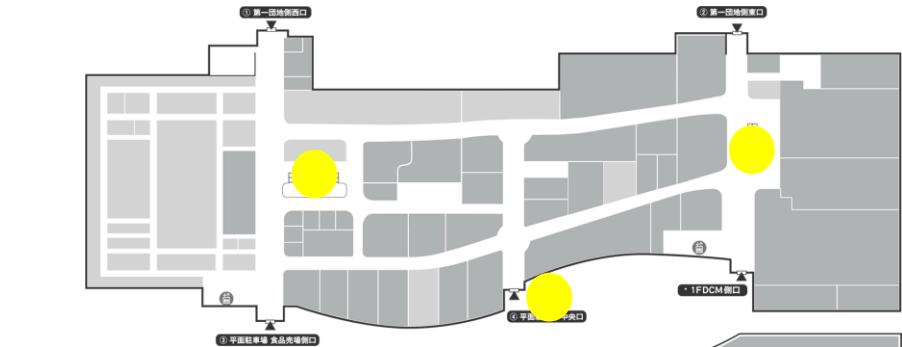
フロア	掲出場所	掲出可能 扉数	サイズ	掲出可能 期間	掲出料金(税別)
1～2階	各エレベーター ドア	8	w1400mm×h2100mm(全面※) ※全面に限らず部分掲出も可能です	1か月	100,000円/1扉

※掲載期間は1か月間です。※上記料金は掲載料金のみです。※施工・撤去費用は貴社ご負担となります。施行・撤去は弊社指定業者で実施することが可能です。※詳しくはお問い合わせください。

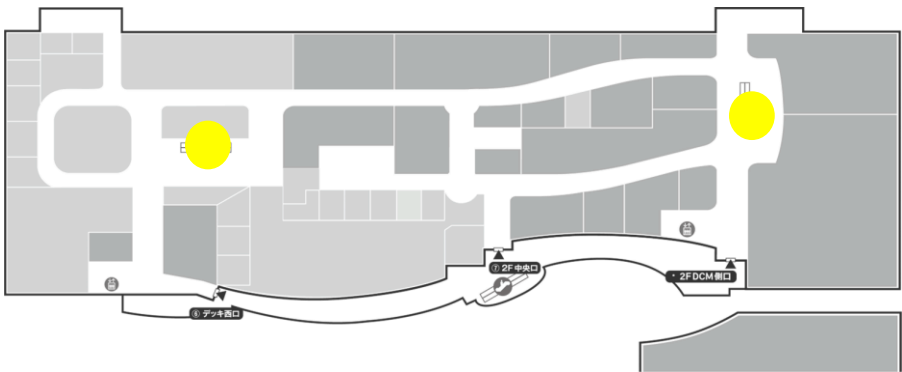
エスカレーター スカートレール



1F



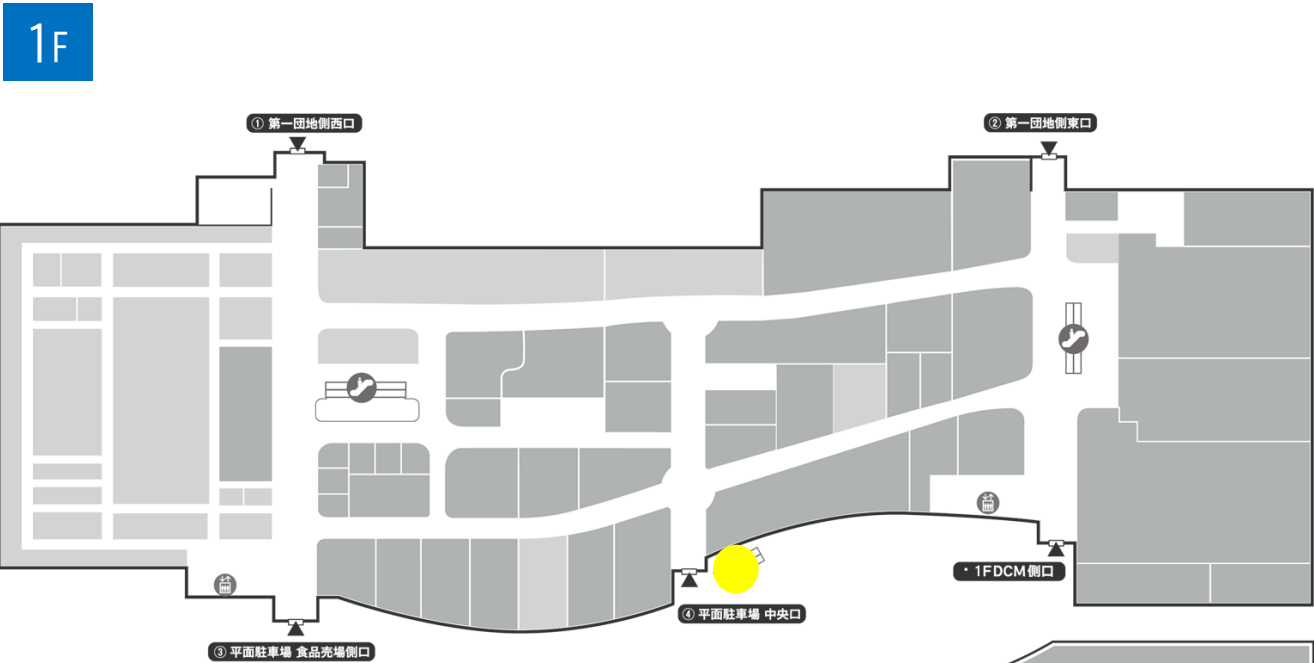
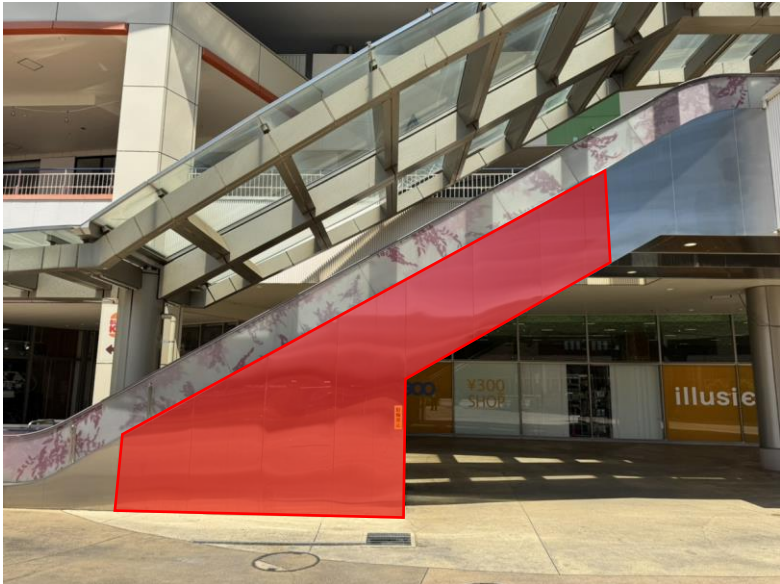
2F



フロア	掲出場所	掲出可能 レーン数	掲出可能 枚数	サイズ	掲出可能 期間	掲出料金(税別)
1～2・R階	各エスカレーター スカートレール	10	最大20枚/1レーン	w90mm×h500mm	1か月	70,000円～/1レーン

※掲載期間は1か月間です。※上記料金は掲載料金のみです。※施工・撤去費用は貴社ご負担となります。施行・撤去は弊社指定業者で実施することが可能です。※詳しくはお問い合わせください。

エスカレーター 側面



フロア	掲出場所	掲出可能 箇所数	サイズ	掲出可能 期間	掲出料金(税別)
1階	エスカレーター 側面	1	w7000×h1470～3320mm	1か月	150,000円

※掲載期間は1か月間です。※上記料金は掲載料金のみです。※施工・撤去費用は貴社ご負担となります。施行・撤去は弊社指定業者で実施することが可能です。※詳しくはお問い合わせください。

フードコート テーブルシール



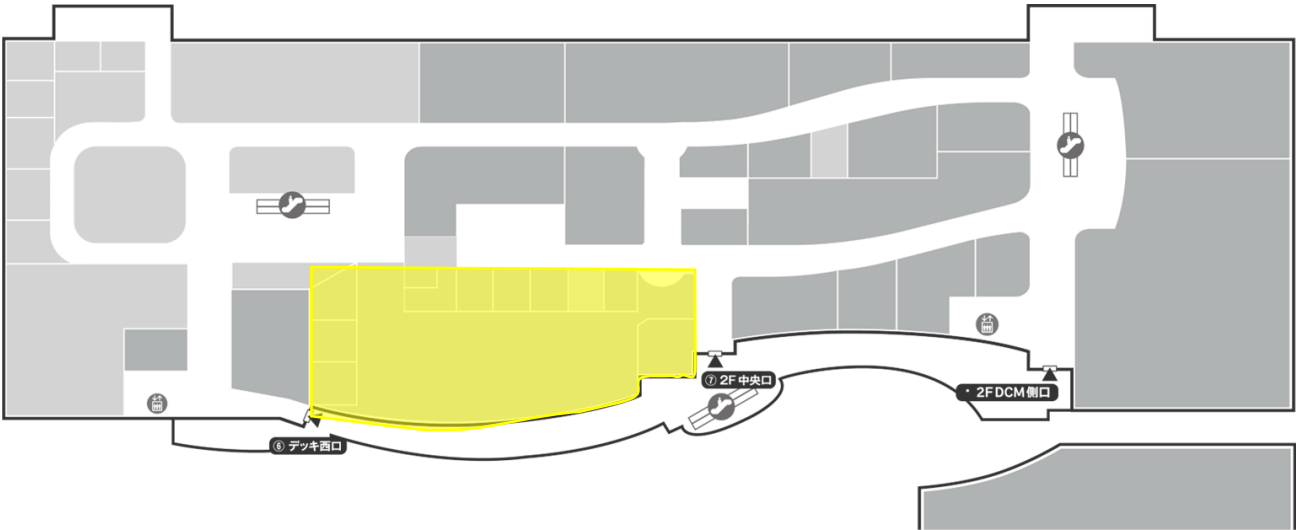
フロア	掲出場所	納品個数	サイズ	掲出可能 期間	掲出料金(税別)
2階	フードコート	200～	A5サイズ(応相談)	1か月	280,000円～/月

※掲載期間は1か月間です。※上記料金は掲載料金のみです。※施工・撤去費用は貴社ご負担となります。施行・撤去は弊社指定業者で実施することが可能です。※詳しくはお問い合わせください。

フードコート 柱巻き



2F



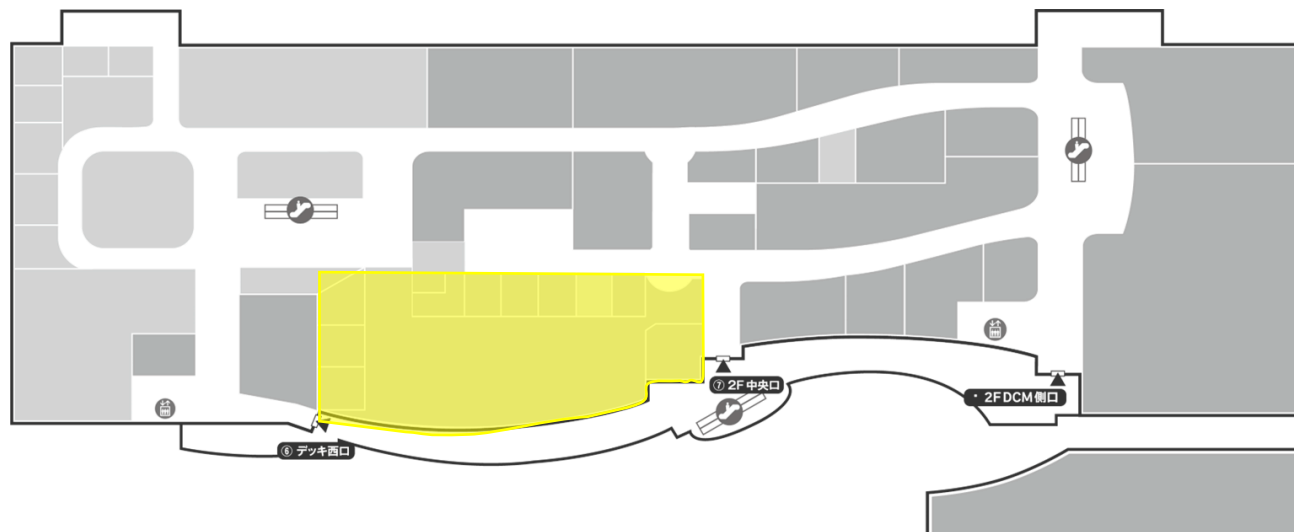
フロア	掲出場所	掲出可能 箇所数	サイズ	掲出可能 期間	掲出料金(税別)
2階	柱	3	w2875mm×h2620mm ※設置箇所や時期により変更となる場合がございます。	1か月	80,000円~/1か所

※掲載期間は1か月間です。※上記料金は掲載料金のみです。※施工・撤去費用は貴社ご負担となります。施行・撤去は弊社指定業者で実施することが可能です。※詳しくはお問い合わせください。

フードコート 紙コップ



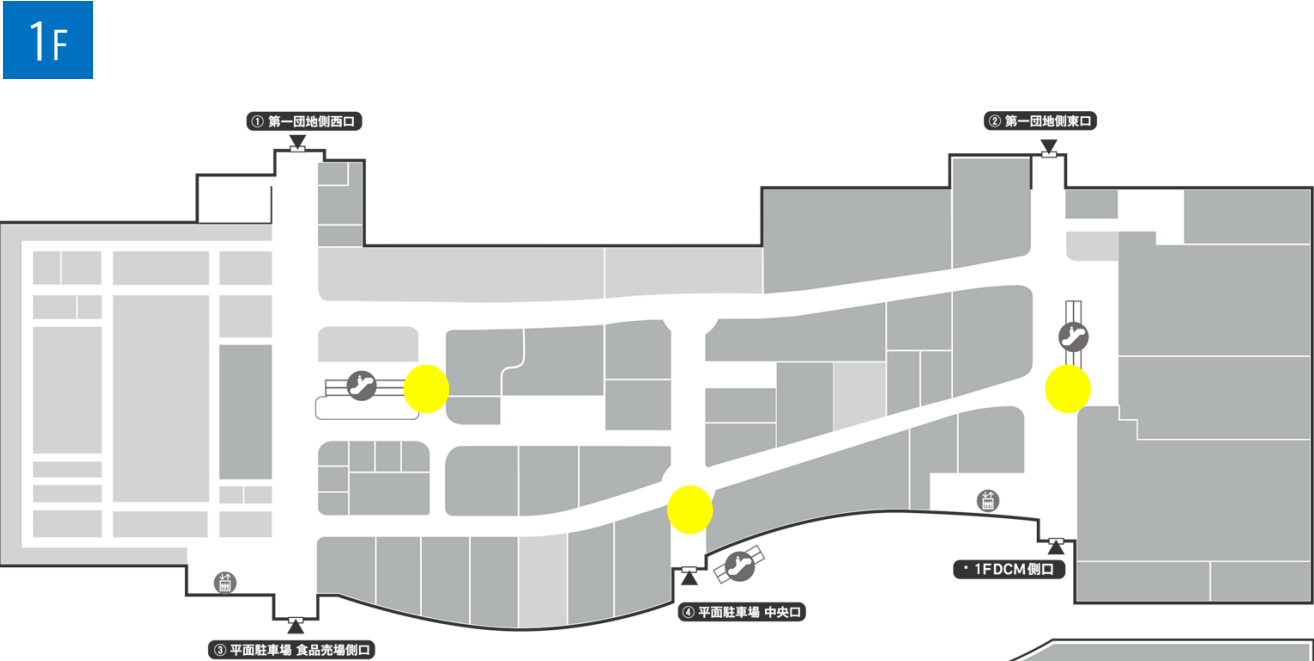
2F



フロア	掲出場所	掲出可能 個数	サイズ	掲出可能 期間	掲出料金(税別)
2階	フードコート	10,000個～	7oz紙コップ ※サイズは変更になる場合がございます。	最長 1ヵ月	50,000円～

※掲載期間は1か月間です。※上記料金は掲載料金のみです。※施工・撤去費用は貴社ご負担となります。施行・撤去は弊社指定業者で実施することが可能です。※詳しくはお問い合わせください。

フロアシート



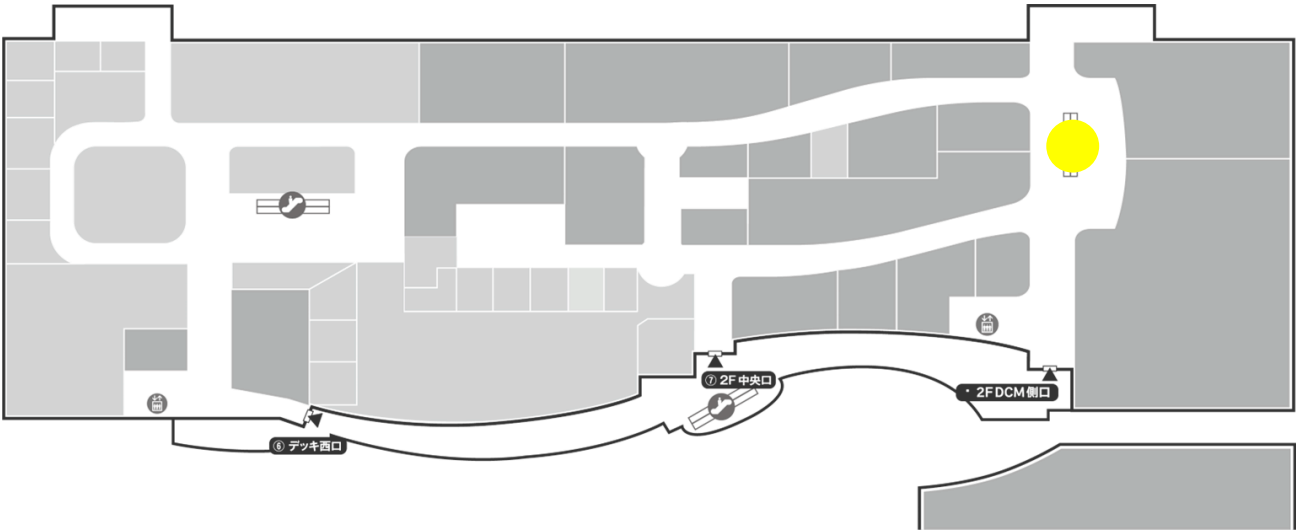
フロア	掲出場所	掲出可能 箇所数	サイズ	掲出可能 期間	掲出料金(税別)
1階	フロアシート	3	実施場所により異なりますので お問い合わせください。	1か月	150,000円~/1か所

※掲載期間は1か月間です。※上記料金は掲載料金のみです。※施工・撤去費用は貴社ご負担となります。施行・撤去は弊社指定業者で実施することが可能です。※詳しくはお問い合わせください。

吹き抜けガラス



2F



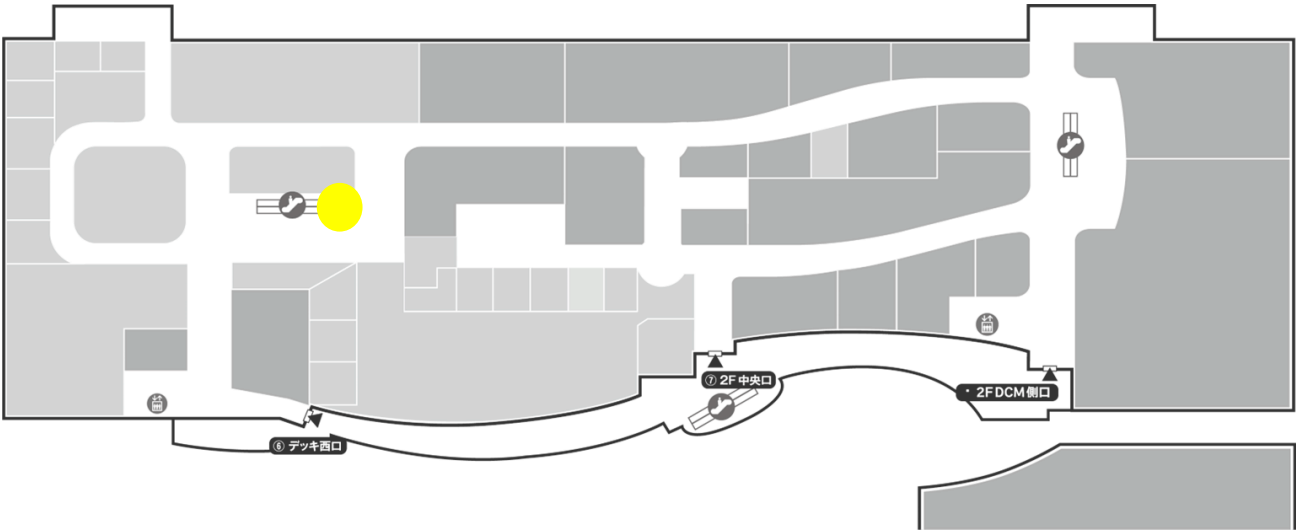
フロア	掲出場所	掲出可能 箇所数	サイズ	掲出可能 期間	掲出料金(税別)
2階	吹き抜けガラス	1	w600mm×h400mm	1か月	8,000円~/枚 ※最低出稿枚数 5枚

※掲載期間は1か月間です。※上記料金は掲載料金のみです。※施工・撤去費用は貴社ご負担となります。施行・撤去は弊社指定業者で実施することが可能です。※詳しくはお問い合わせください。

横断幕



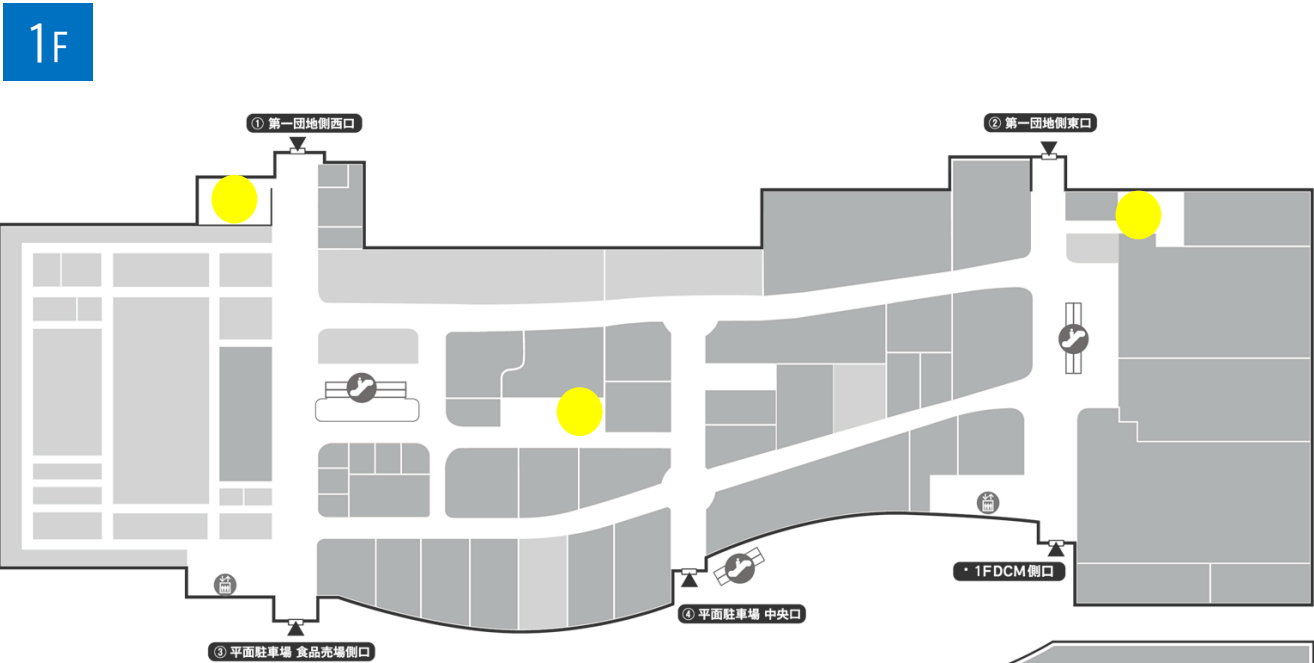
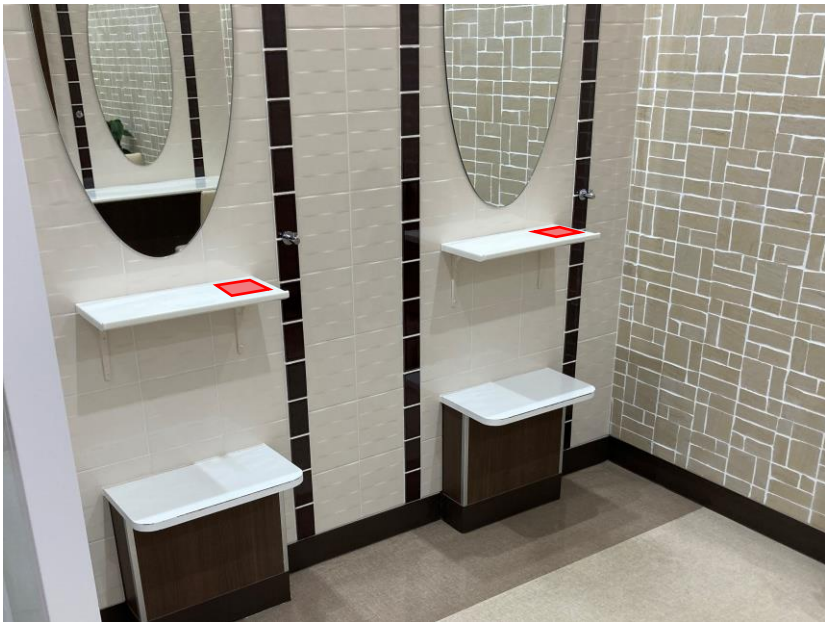
2F



フロア	掲出場所	掲出可能 箇所数	サイズ	掲出可能 期間	掲出料金(税別)
2階	緑の広場	1	w5825×h1295mm	1か月	120,000円

※掲載期間は1か月間です。※上記料金は掲載料金のみです。※施工・撤去費用は貴社ご負担となります。施行・撤去は弊社指定業者で実施することが可能です。※詳しくはお問い合わせください。

女性トイレ パウダーコーナー



フロア	掲出場所	掲出可能 箇所数	掲出可能 枚数	サイズ	掲出可能 期間	掲出料金(税別)
1～2階	化粧台	6	26	w120mm×h120mm	1か月	60,000円～ /1か所6枚～

※掲載期間は1か月間です。※上記料金は掲載料金のみです。※施工・撤去費用は貴社ご負担となります。施行・撤去は弊社指定業者で実施することが可能です。※詳しくはお問い合わせください。

その他 広告物

ポスター



フロア	サイズ	掲出可能 期間	掲出料金(税別)
1	A1/B1	1か月	30,000円/枚

チラシラック(1基)



フロア	サイズ	掲出可能 期間	掲出料金(税別)
1	A4以下	1か月	20,000円/基

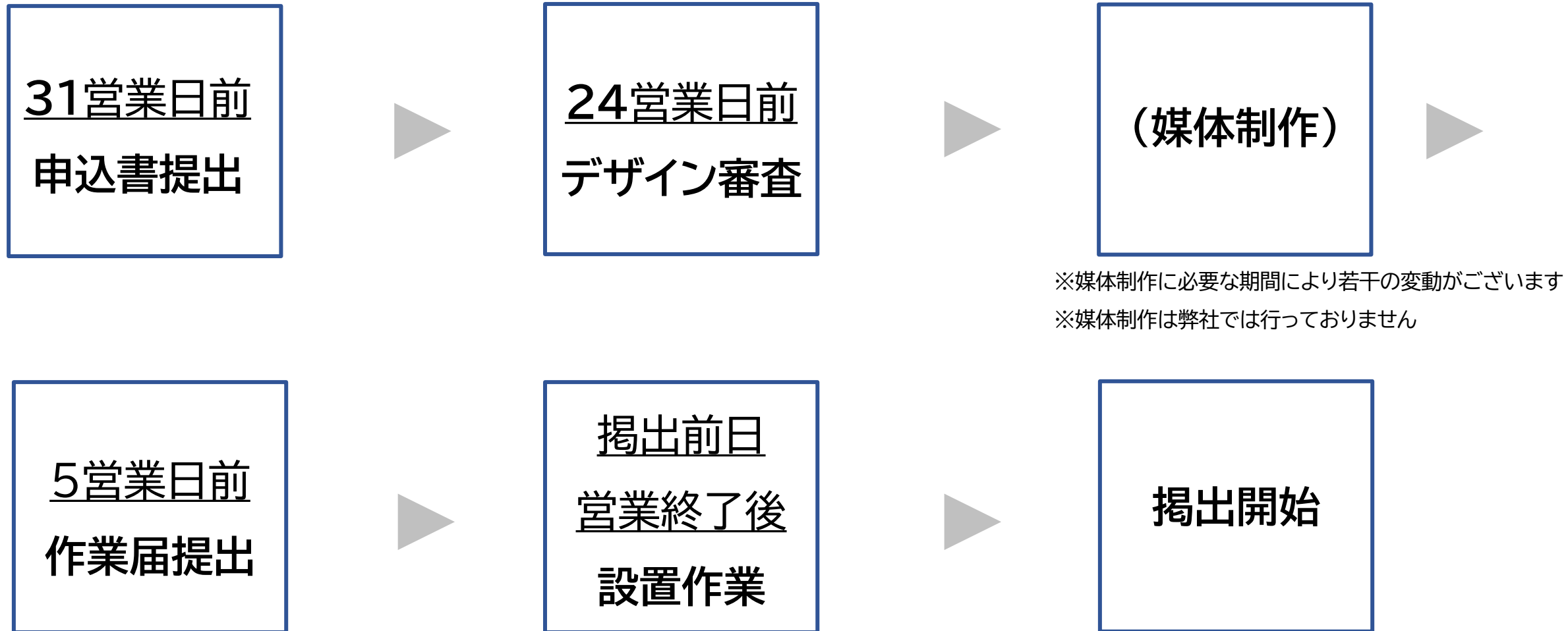
チラシラック(2枠)



フロア	サイズ	掲出可能 期間	掲出料金(税別)
1	A4以下	1か月	4,000円/2枠

※掲載期間は1か月間です。※媒体制作費用は貴社ご負担となります。※弊社什器をご利用いただいた場合の料金です。 ※写真は一例です。什器の仕様が違う場合もございます。※詳しくはお問い合わせください。

掲出までのスケジュール



- ・媒体の準備・作成と、施工・原状回復の業者手配は出稿者様にてお願いいたします。
- ・弊社の審査に合格した媒体のみ掲出可能となります。事前に出稿データをご準備下さい。
- ・施工、掲出中、原状回復は、出稿者様の監督責任のもと、媒体物の管理をお願いしております。
なお、掲出状況によってはメンテナンスや貼り直しの依頼をする場合があります。
- ・媒体物の汚れ・剥がれなどの責任は弊社では負いかねます。
- ・媒体物によるお客様からの苦情・損害・問題等の責任は弊社では負いかねます。
- ・取り付けた広告物が事故に繋がると判断した場合、断りなく広告物を外す場合がございます。

スペース広告に関するお問い合わせ先



株式会社クリエイトリンク

株式会社クリエイトリンク

〒140-8450

東京都品川区南大井6-27-18 日立大森第二ビル8階

リテールメディア部 広告担当

TEL 03-5493-6374 E-mail ad.media@scl.7andi.co.jp